

IT 12 / IT 18 / IT 30

Typ / Type / Type	IT12BM-PSL4	IT12NBM-PSL4	IT18BM-PSL4	IT18NBM-PSL4	IT30BM-PSL4	IT30NBM-PSL4
Einbauart Mounting Montage	bündig flush noyable	nicht bündig not flush non noyable	bündig flush noyable	nicht bündig not flush non noyable	bündig flush noyable	nicht bündig not flush non noyable
Bemessungsschaltabstand Rated operating distance Distance de Détection	6 mm	10 mm	10 mm	20 mm	20 mm	40 mm
Normmessplatte Standard target Cible normalisée	18x18x1 FE360	30x30x1 FE360	30x30x1 FE360	60x60x1 FE360	60x60x1 FE360	120x120x1 FE360
Reproduzierbarkeit Repeat accuracy Reproductibilité	0,3 mm	0,5 mm	0,5 mm	1 mm	1 mm	2 mm
Hysterese Hysteresis Hystérese	< 15 %	< 15 %	< 15 %	< 15 %	< 15 %	< 15 %

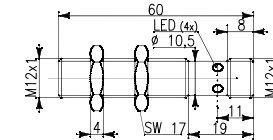
Elektrische Daten / Electrical data / Caracteristiques électrique

Betriebsspannung / Restwelligkeit Supply voltage / ripple content Tension d'alimentation / Ondulation admissible	10 ... 30 V DC / < 20 %	10 ... 30 V DC / < 20 %	10 ... 30 V DC / < 20 %	10 ... 30 V DC / < 20 %	10 ... 30 V DC / < 20 %	10 ... 30 V DC / < 20 %
Stromaufnahme im Leerlauf Current drain Consommation propre	< 12 mA	< 12 mA	< 12 mA	< 12 mA	< 12 mA	< 12 mA
Ausgangsstrom 50 °C / 85 °C Output current 50 °C / 85 °C Courant de sortie max. 50 °C / 85 °C	< 200 mA	< 200 mA	< 200 mA	< 200 mA	< 200 mA	< 200 mA
Schaltfrequenz Switching frequency Fréquence de commutation	400 Hz	400 Hz	200 Hz	200 Hz	100 Hz	100 Hz
Ausgang Output Sortie	4-pin DC PNP	4-pin DC PNP	4-pin DC PNP	4-pin DC PNP	4-pin DC PNP	4-pin DC PNP
Spannungsabfall Voltage drop Chuté de tension	< 2 V	< 2 V	< 2 V	< 2 V	< 2 V	< 2 V
Kurzschlussfestigkeit Short circuit protection Protection court-circuit	eingebaut built-in intégrée	eingebaut built-in intégrée	eingebaut built-in intégrée	eingebaut built-in intégrée	eingebaut built-in intégrée	eingebaut built-in intégrée
Verpolungsschutz Voltage reversal protection Protection contre les inversions	eingebaut built-in intégrée	eingebaut built-in intégrée	eingebaut built-in intégrée	eingebaut built-in intégrée	eingebaut built-in intégrée	eingebaut built-in intégrée
Induktionsschutz Induction protection Protection contre tensions induites	eingebaut built-in intégrée	eingebaut built-in intégrée	eingebaut built-in intégrée	eingebaut built-in intégrée	eingebaut built-in intégrée	eingebaut built-in intégrée
Anschluss Wiring Raccordement	Fig. 3	Fig. 3	Fig. 3	Fig. 3	Fig. 3	Fig. 3
Gewicht Weight Poids	89 g	89 g	114 g	114 g	184 g	184 g
Abmessungen Dimensions Dimensions	Fig. 1 a)	Fig. 1 b)	Fig. 1 c)	Fig. 1 d)	Fig. 1 e)	Fig. 1 f)
Einbaubedingungen (siehe Fig. 2) Mounting conditions (see Fig. 2) Montage (Fig. 2)	e >40 mm r >12 mm c >18 mm	e >80 mm r >30 mm g >20 mm c >30 mm	e >60 mm r >25 mm c >30 mm	e >150 mm r >50 mm g >35 mm c >60 mm	e >90 mm r >30 mm c >60 mm	e >250 mm r >90 mm g >60 mm c >120 mm

Fig. 1: Abmessungen / Dimensions / Dimensions

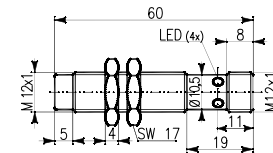
a)

X53-00288



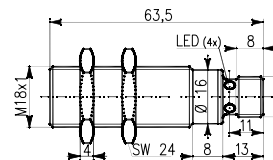
b)

X53-00283



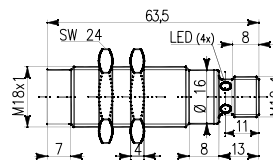
c)

X53-00284



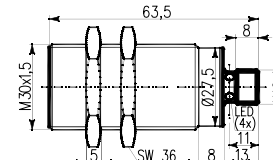
d)

X53-00285



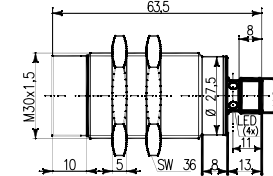
e)

X53-00286



f)

X53-00287



Induktive Näherungsschalter

Ganzmetallgehäuse
Extrem robust
PNP Schließer

Allgemeine Daten

Umgebungstemperatur
 Bereitschaftsverzug

Schutzart
 Schockbeanspruchung
 Schwingung
 Material
 Anschluss

EMV-Schutz

Inductive proximity switches

one-piece stainless steel housing
Extremely robust
PNP / N.O.

General characteristics

Operating temperature
 Power on-delay

Protection class
 Shock
 Vibrations
 Material
 Connection

EMC protection

Détecteur de proximité inductif

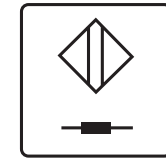
Boîtier en acier
Extrêmement robuste
PNP / à fermeture

Caracteristiques générales

Température ambiante admissible
 Retard à la disponibilité

Protection
 Choc
 Vibrations
 Matériel
 Connecteur

Protection CEM



-25...+70 °C
 10 ms

IP67
 IEC 60947-5-2/7.4
 IEC 60947-5-2/7.4
 Edelstahl / Stainless steel / Acier inox
 M12

IEC 61000-4-2 Level 2
 IEC 61000-4-3 Level 3
 IEC 61000-4-4 Level 3
 IEC 60255-5 5 kV

Korrekturfaktoren

Aluminium
 Kupfer
 Messing
 Edelstahl 1 / 2 mm dick

Correction factors

aluminium
 coppes
 brass
 stainless steel 1 / 2 mm thick

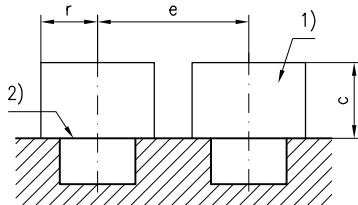
Coefficients de réduction

aluminium 1,0
 cuirre 0,8
 laiton 1,3
 acier inox épaisseur 1 mm / 2 mm 0,5 / 0,9

Fig. 2: Einbaubedingungen / mounting conditions / installation

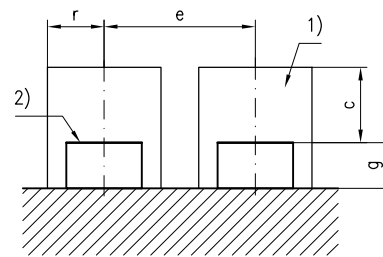
a) bündig / flush / noyable

X55-00087



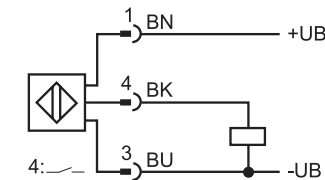
b) nicht bündig / not flush / non noyable

X55-00088



- 1) Freiraum
 freespace
 espace sans materiel
- 2) Aktive Fläche
 sensing face
 face sensible

Fig. 3: Schaltbild / wiring diagram / Schéma de raccordment



Der Einsatz dieser Geräte in Anwendungen, wo die Sicherheit von Personen von der Gerätefunktion abhängt, ist nicht zulässig.
 These Proximity Switches are not suited for safety related applications.
 Ces appareils de détection optique ne peuvent pas être utilisés pour des applications de sécurité des personnes.